

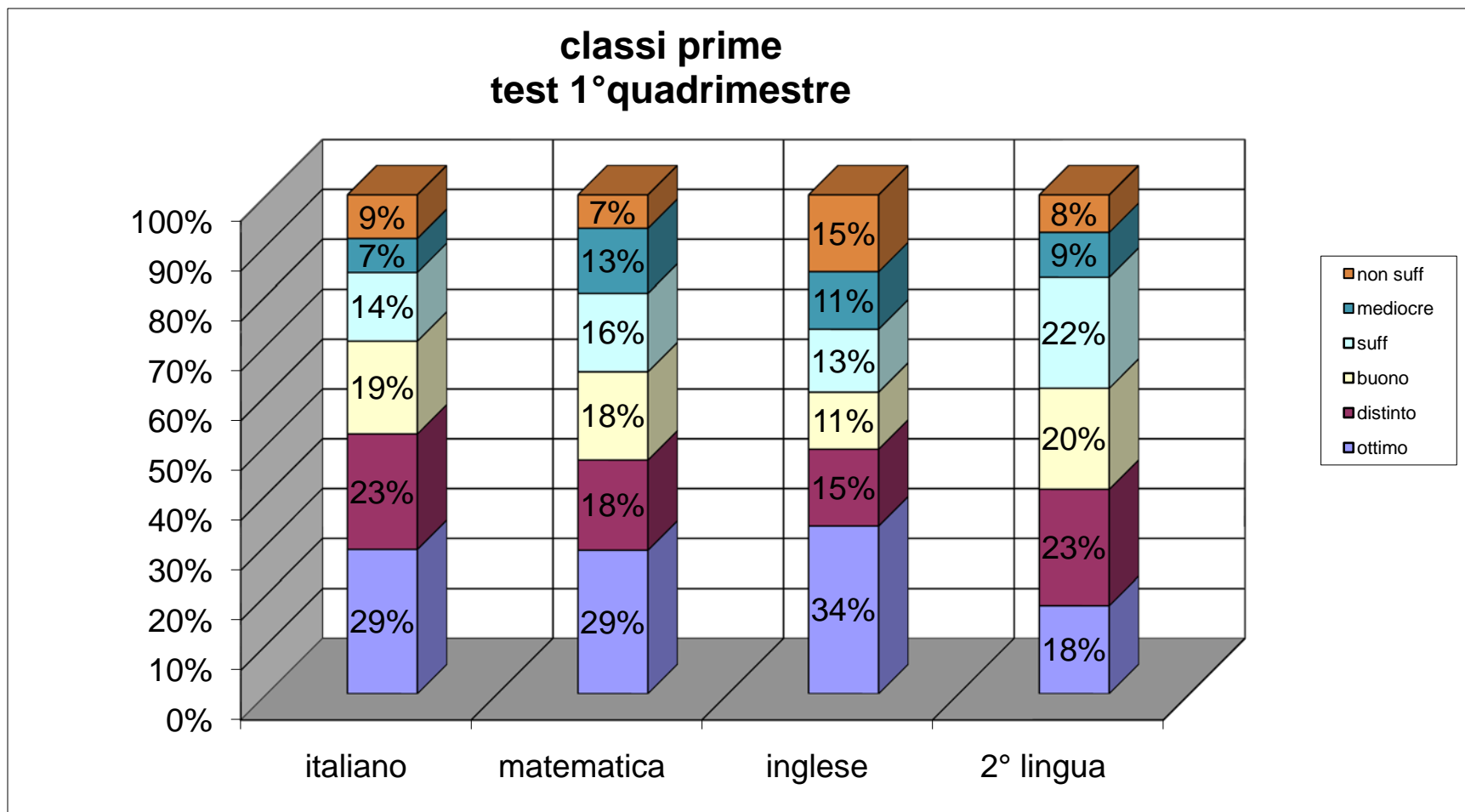
Monitoraggio 1 ° quadrimestre

Scuola Media “A. Volta” Latina.
Anno scolastico 2010-2011

F.S. Prof. Desiante Maria Vincenza

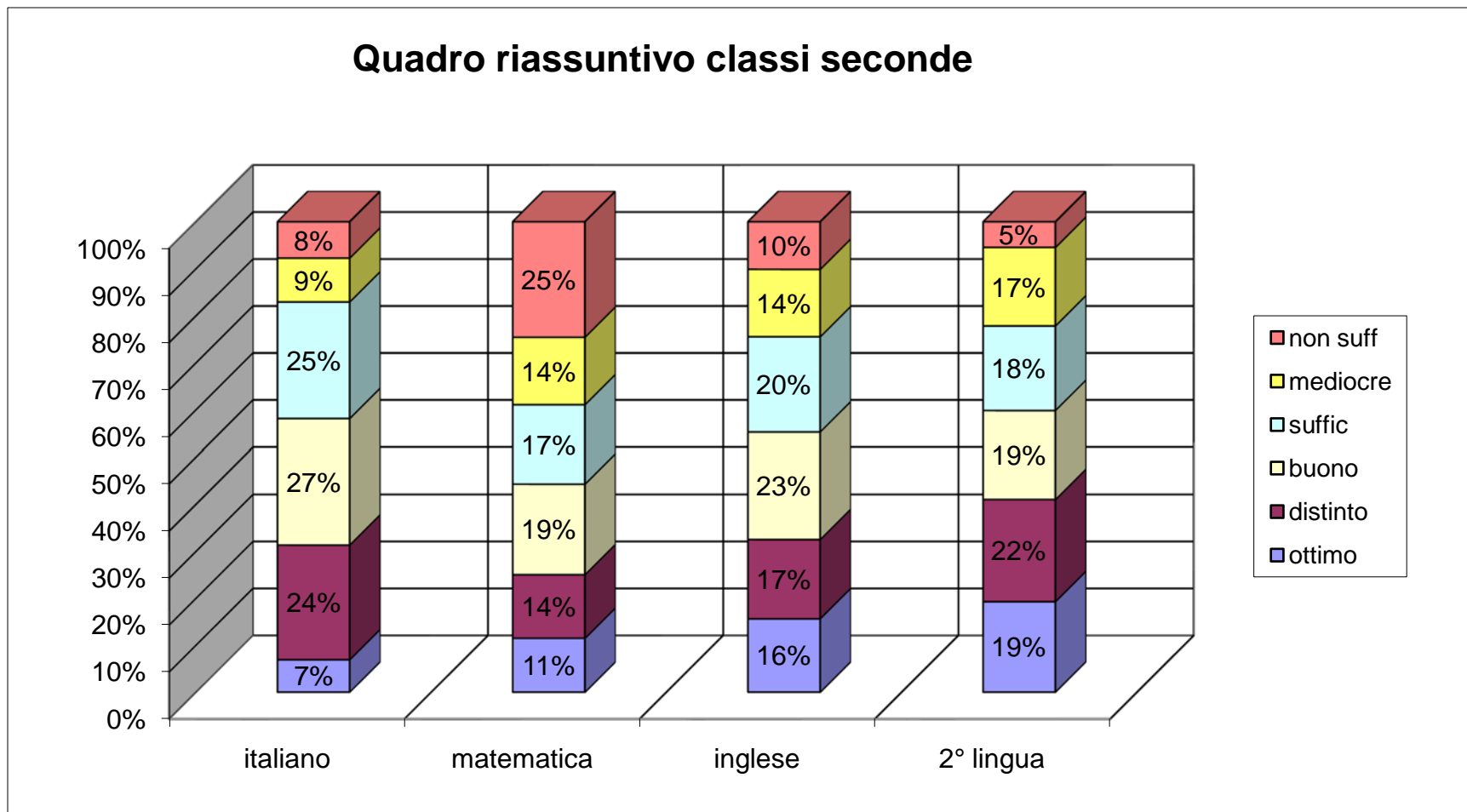
Classi prime

Quadro riassuntivo della distribuzione percentuale dei livelli di valutazione



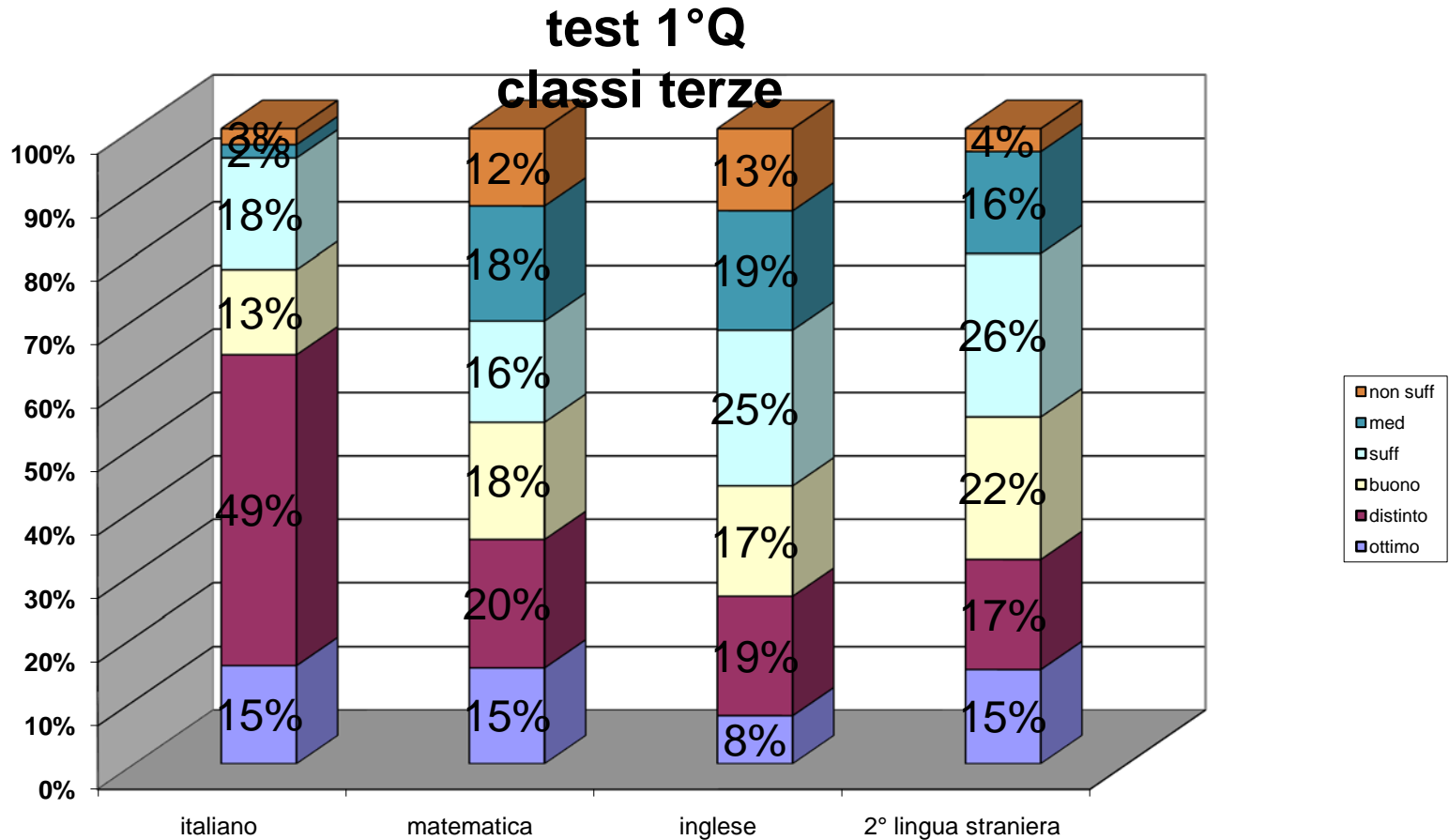
Classi seconde

Quadro riassuntivo della distribuzione percentuale dei livelli di valutazione



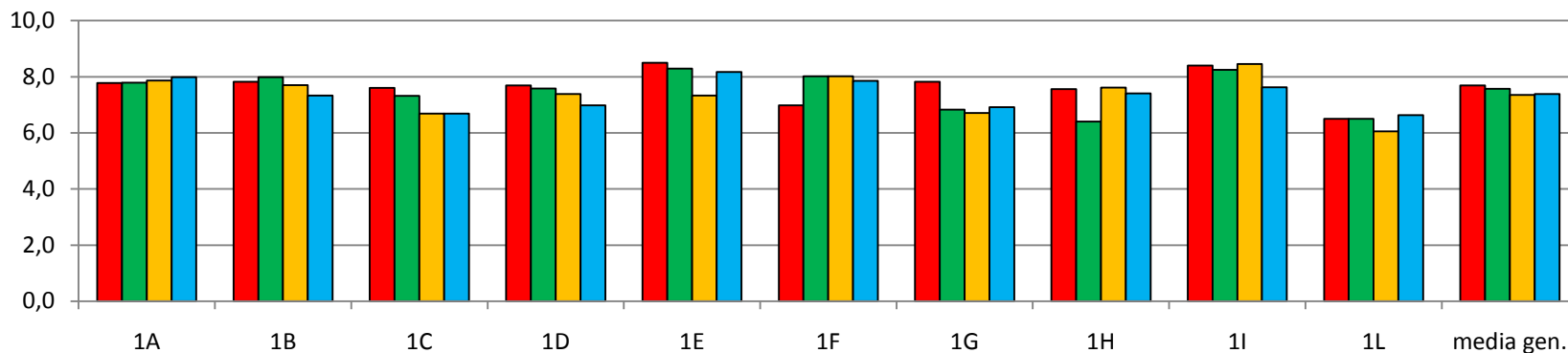
Classi terze

Quadro riassuntivo della distribuzione percentuale dei livelli di valutazione



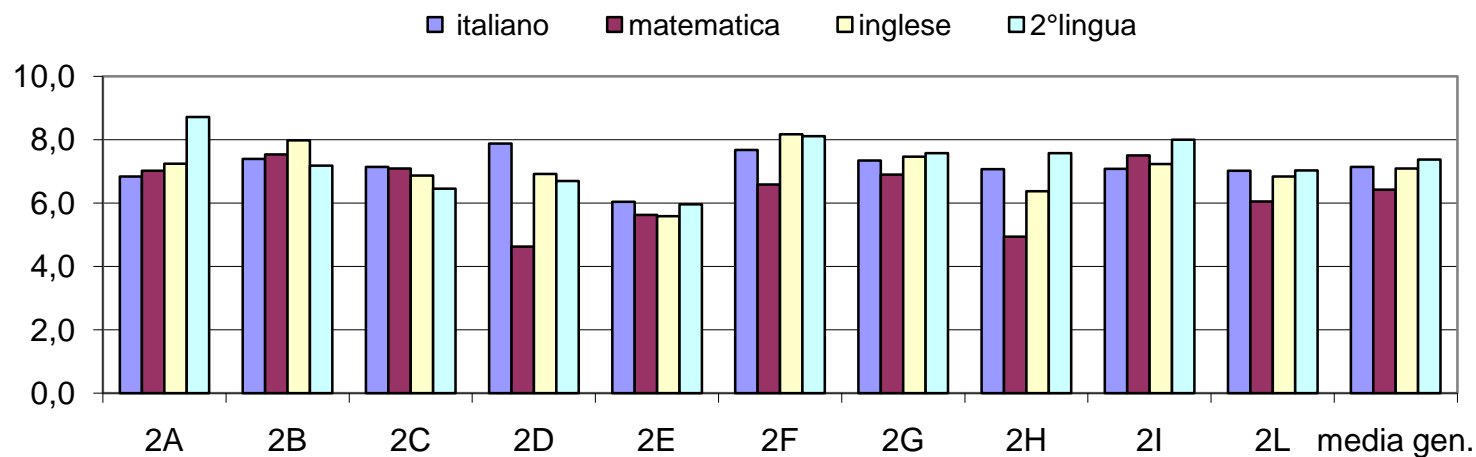
medie classi prime

italiano matem inglese 2° lingua



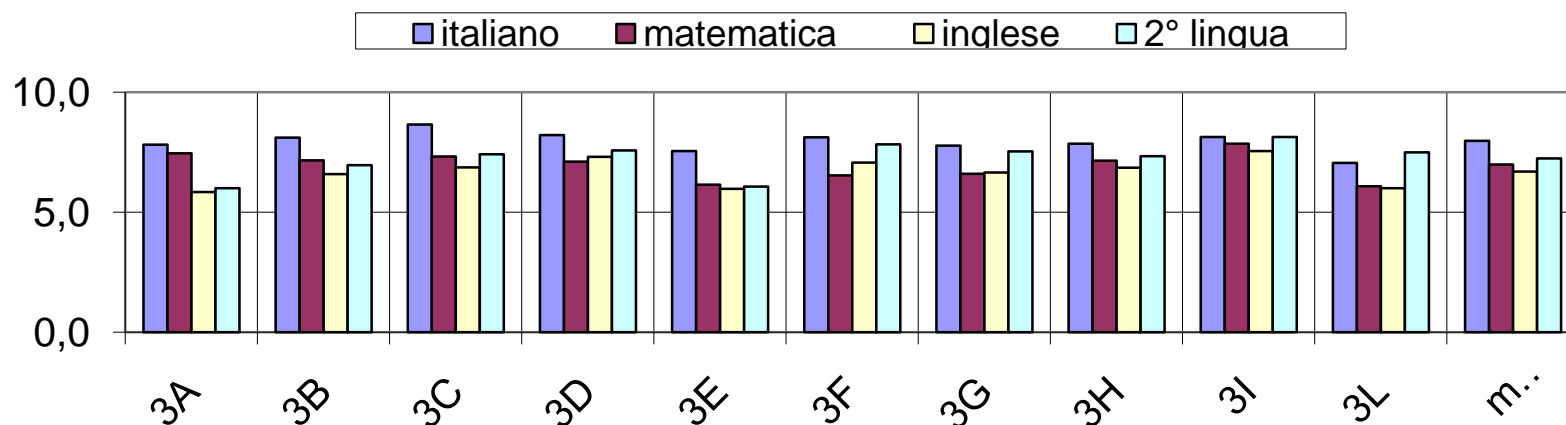
classe	italiano	matem	inglese	2° lingua
1A	7,8	7,8	7,9	8,0
1B	7,8	8,0	7,7	7,3
1C	7,6	7,3	6,7	6,7
1D	7,7	7,6	7,4	7,0
1E	8,5	8,3	7,3	8,2
1F	7,0	8,0	8,0	7,9
1G	7,8	6,8	6,7	6,9
1H	7,6	6,4	7,6	7,4
1I	8,4	8,3	8,5	7,6
1L	6,5	6,5	6,1	6,6
media gen.	7,7	7,6	7,4	7,4

medie classe seconda



classe	italiano	matematica	inglese	2°lingua
2A	6,8	7,0	7,2	8,7
2B	7,4	7,5	8,0	7,2
2C	7,1	7,1	6,9	6,5
2D	7,9	4,6	6,9	6,7
2E	6,0	5,6	5,6	6,0
2F	7,7	6,6	8,2	8,1
2G	7,3	6,9	7,5	7,6
2H	7,1	4,9	6,4	7,6
2I	7,1	7,5	7,2	8,0
2L	7,0	6,0	6,8	7,0
media gen.	7,1	6,4	7,1	7,4

medie classi terze

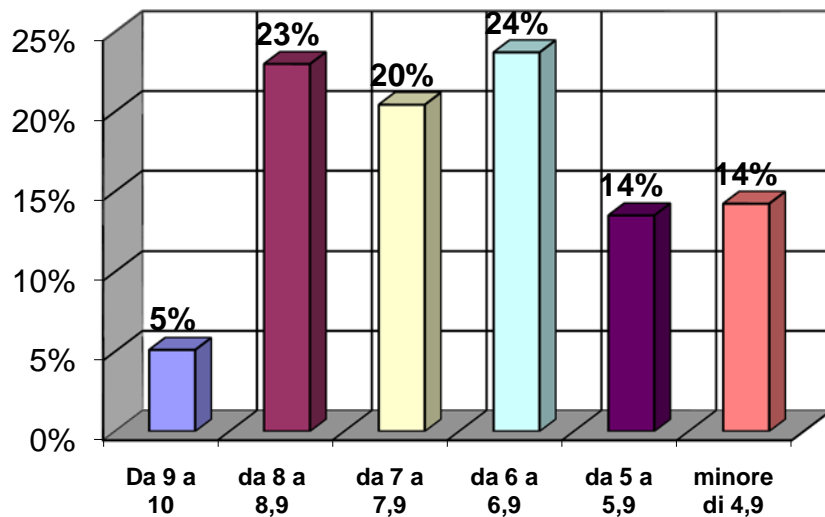


classi	italiano	matematica	inglese	2° lingua
3A	7,8	7,5	5,8	6,0
3B	8,1	7,2	6,6	7,0
3C	8,7	7,3	6,9	7,4
3D	8,2	7,1	7,3	7,6
3E	7,6	6,2	6,0	6,1
3F	8,1	6,5	7,1	7,8
3G	7,8	6,6	6,7	7,5
3H	7,9	7,2	6,9	7,3
3I	8,1	7,9	7,5	8,1
3L	7,1	6,1	6,0	7,5
media gen	8,0	7,0	6,7	7,2

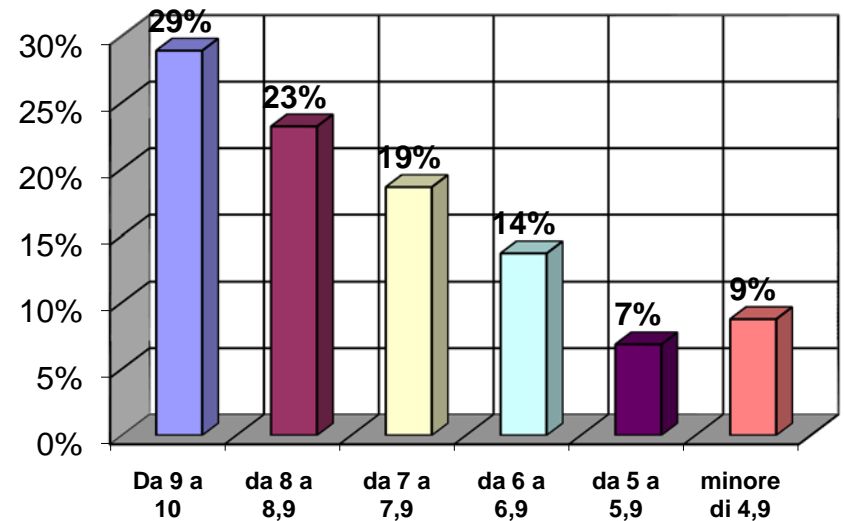
Prova di italiano

classe prima: confronto

test ingresso
italiano classe 1°

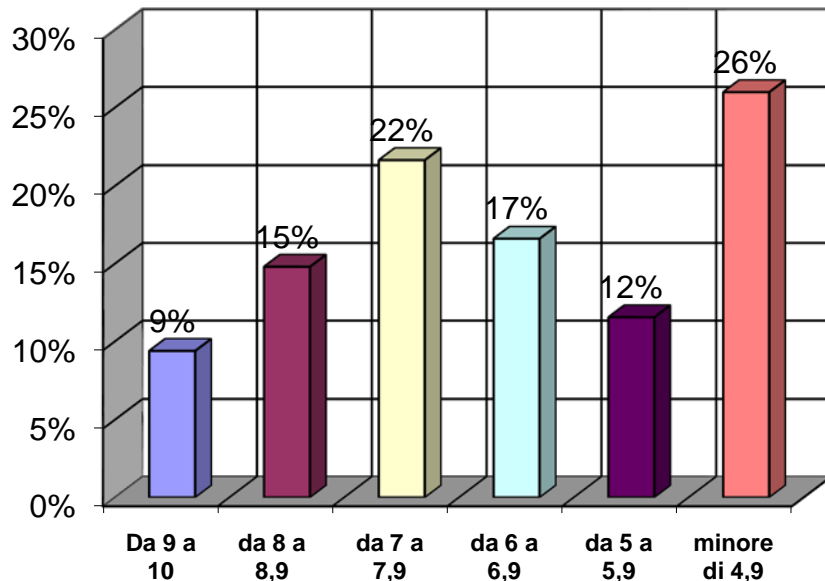


test 1° quadrimestre
italiano classe 1°

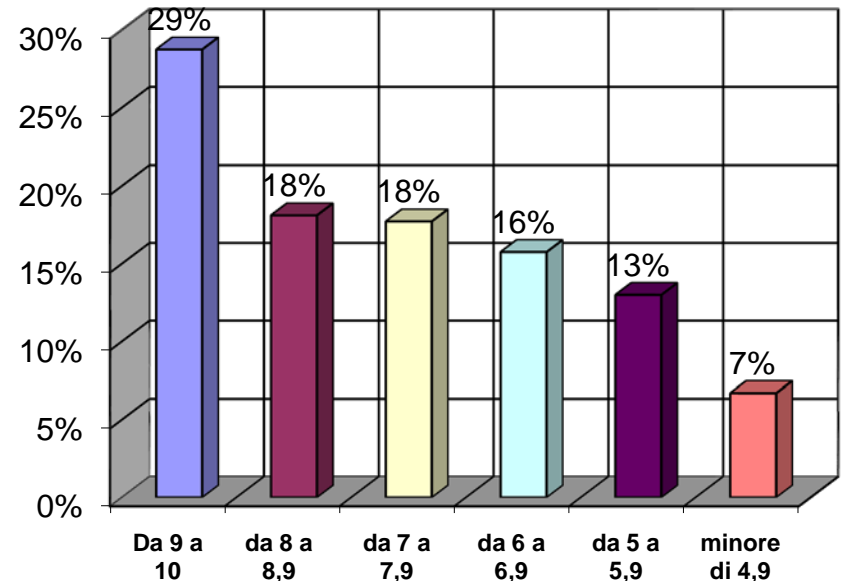


Prova di matematica classe prima: confronto

test ingresso
matematica classe 1°



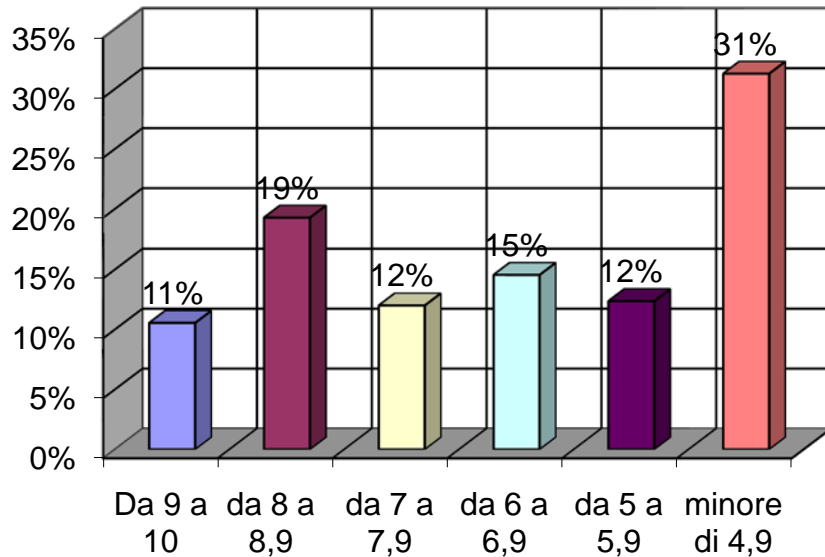
test 1° quadrimestre
matematica classe 1°



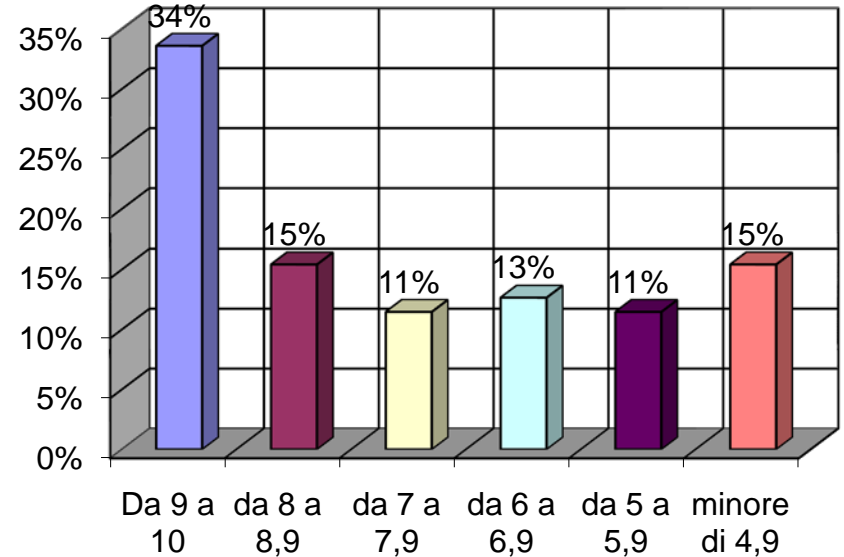
Prova di inglese

classe prima: confronto

**Test ingresso
inglese classi 1°**

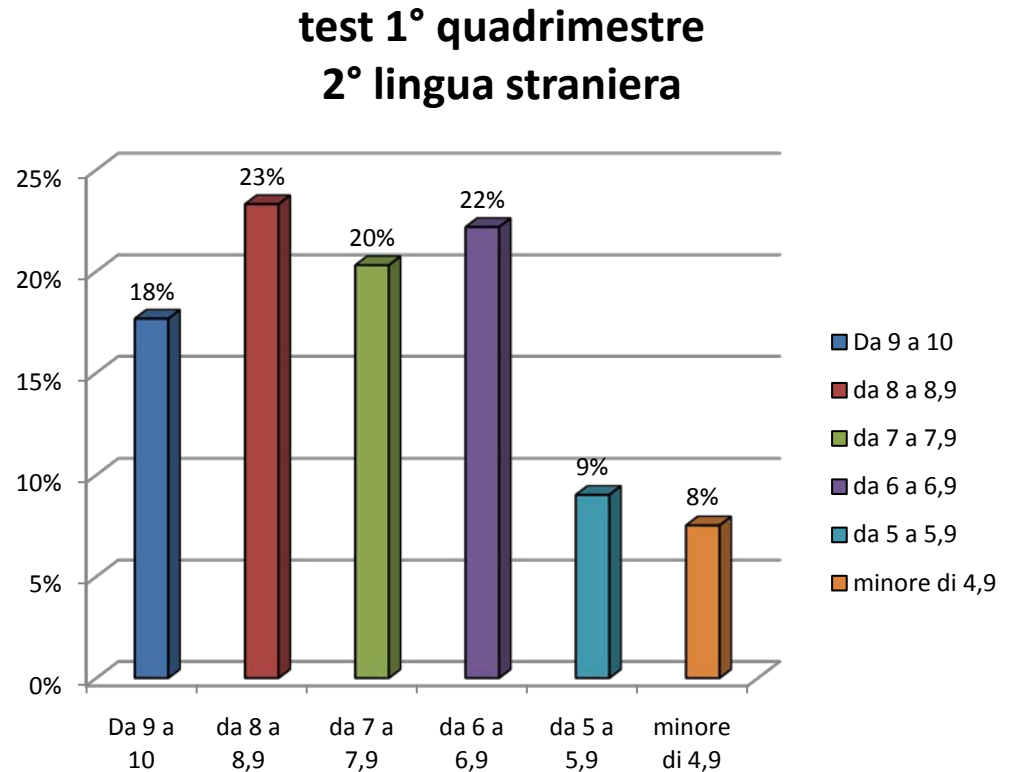


**Test 1° quadrimestre
inglese classi 1°**



Prova di 2° lingua straniera classe prima

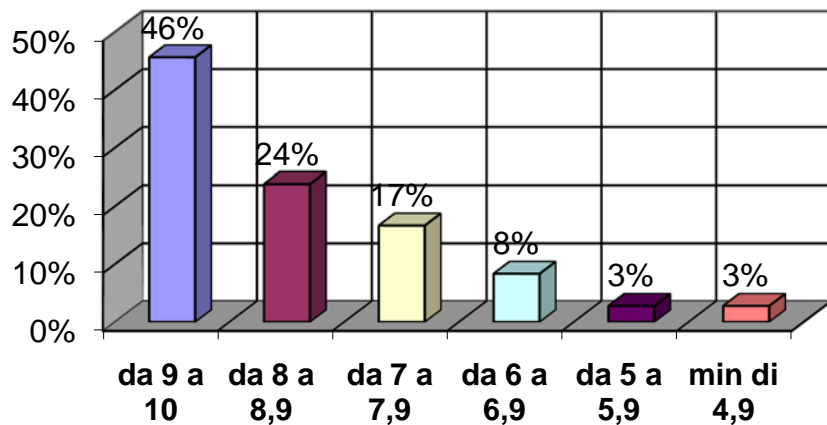
- Test ingresso non effettuato



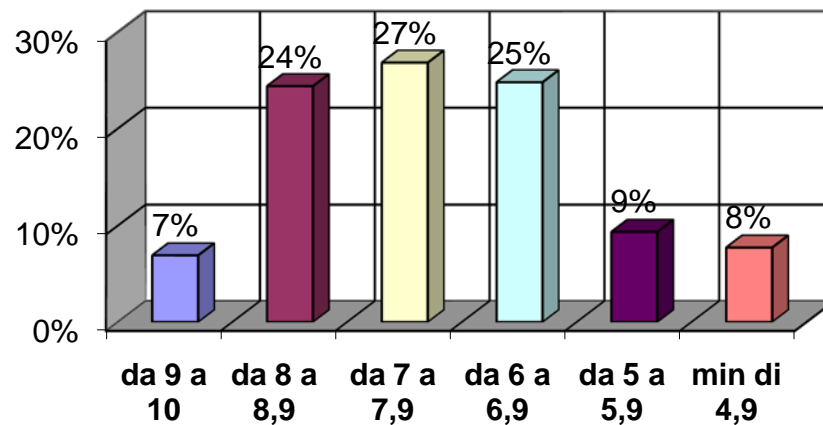
Prova di italiano

classe seconda: confronto

test ingresso
italiano classe 2°

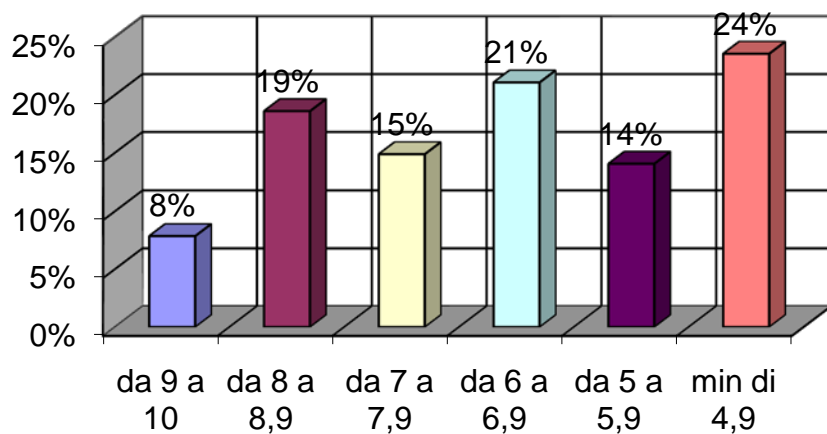


test 1°Q
italiano classe 2°

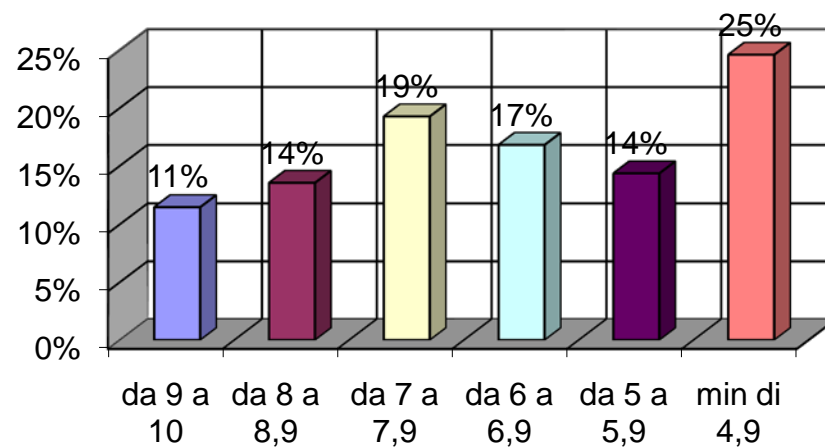


Prova di matematica classe seconda: confronto

**test ingresso
matematica classe2°**



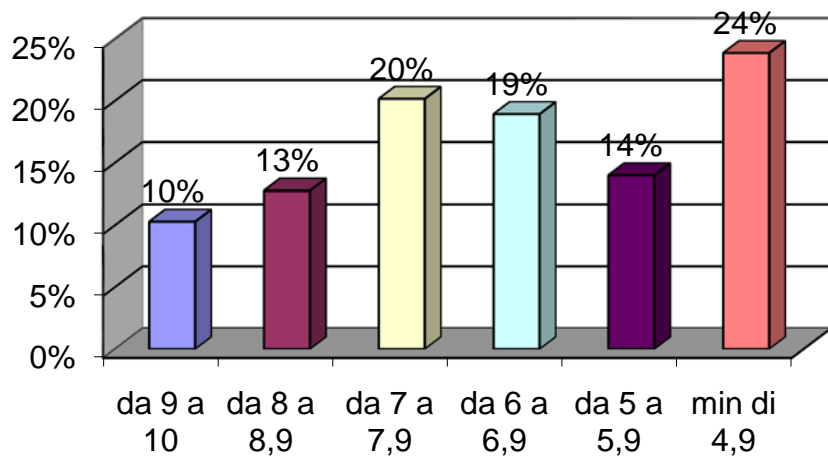
**test 1°Q
matematica classe2°**



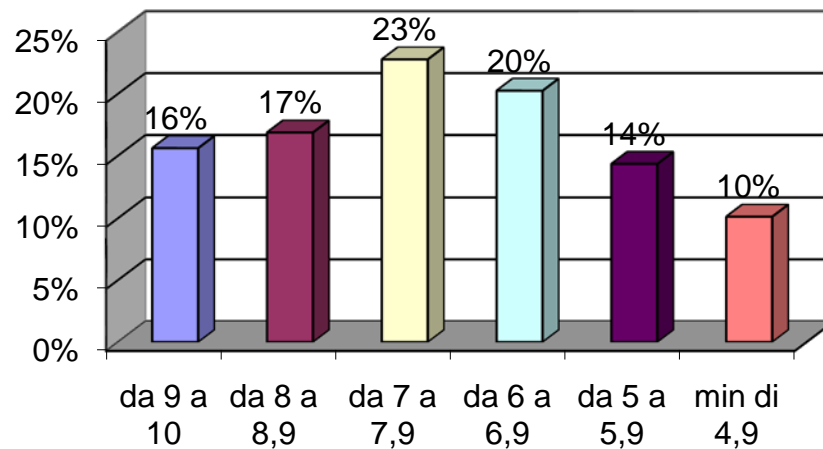
Prova di inglese

classe seconda: confronto

**test d'ingresso
inglese classe 2°**

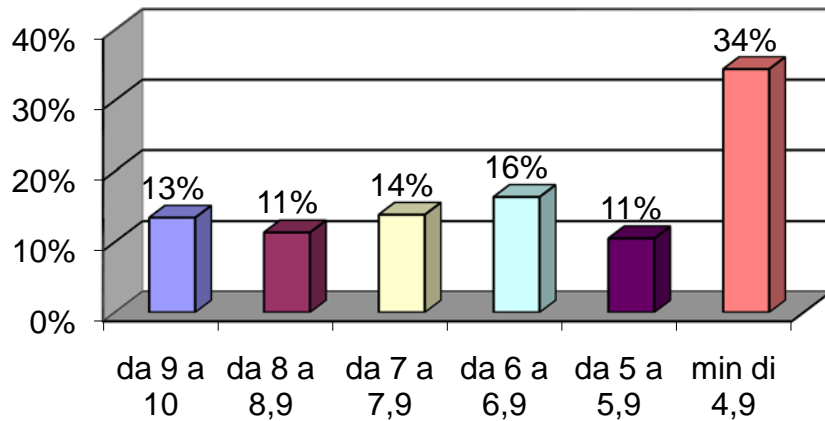


**test 1°Q
inglese classe 2°**

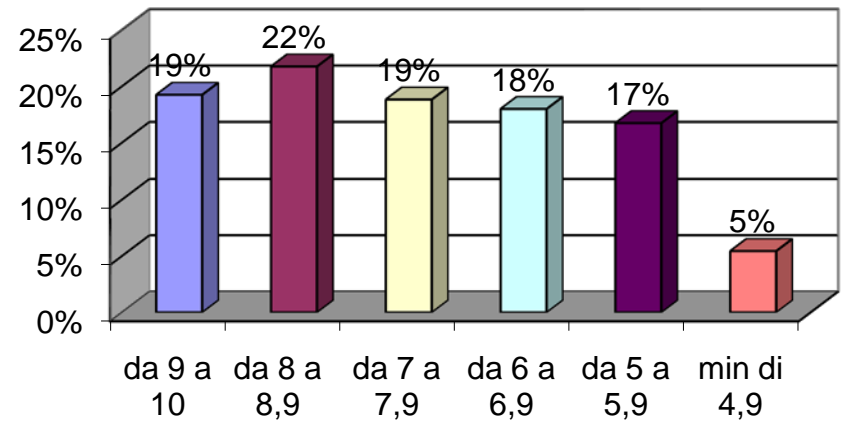


Prova di 2° lingua straniera classe seconda: confronto

**Test d'ingresso
2° lingua straniera classi 2**

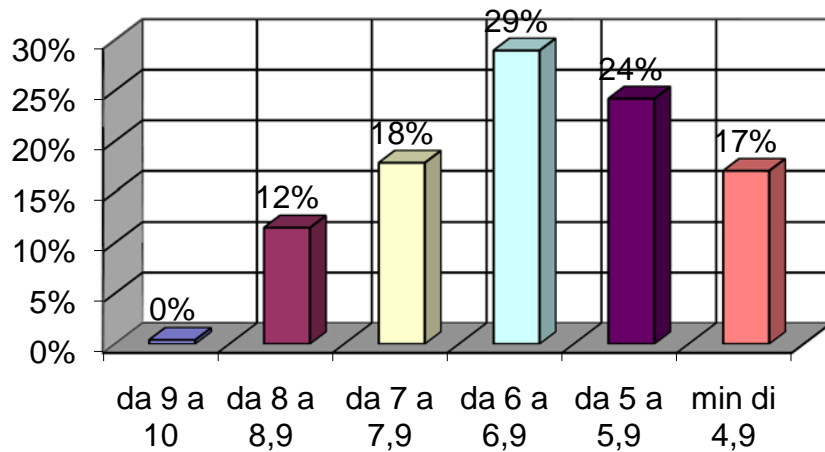


**Test 1°Q
2° lingua straniera classi 2**

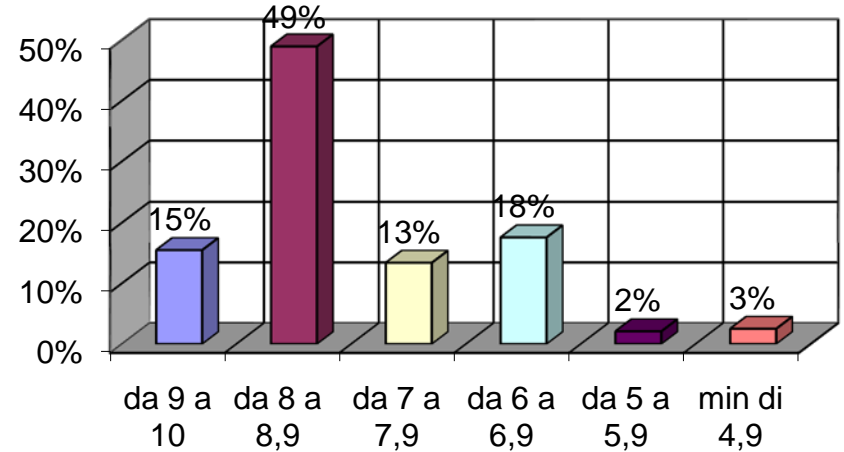


Prova di italiano classe terza: confronto

**test ingresso
italiano classe 3°**

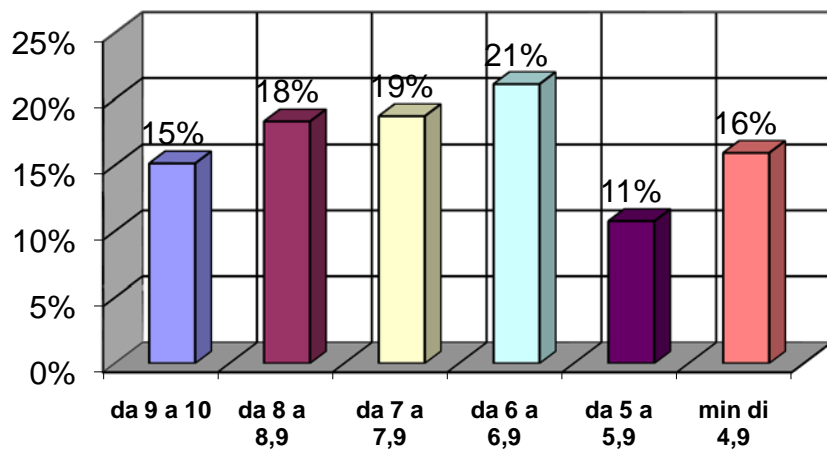


**test 1°Q
italiano classe 3°**

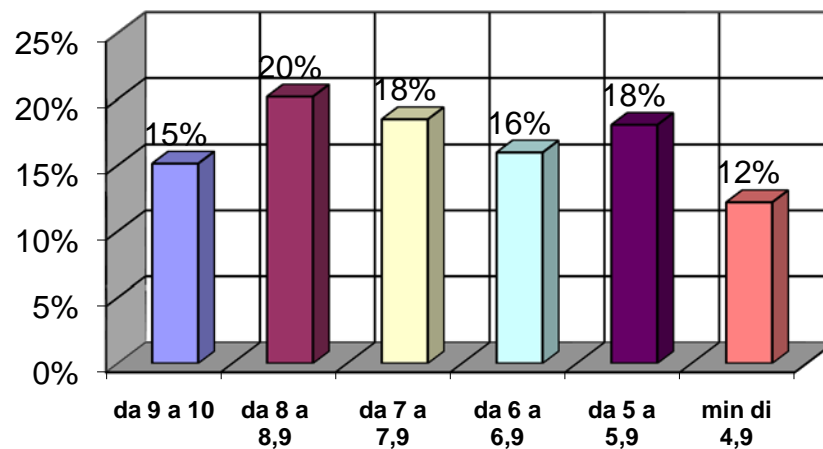


Prova di matematica classe terza: confronto

**test ingresso
matematica classe 3°**



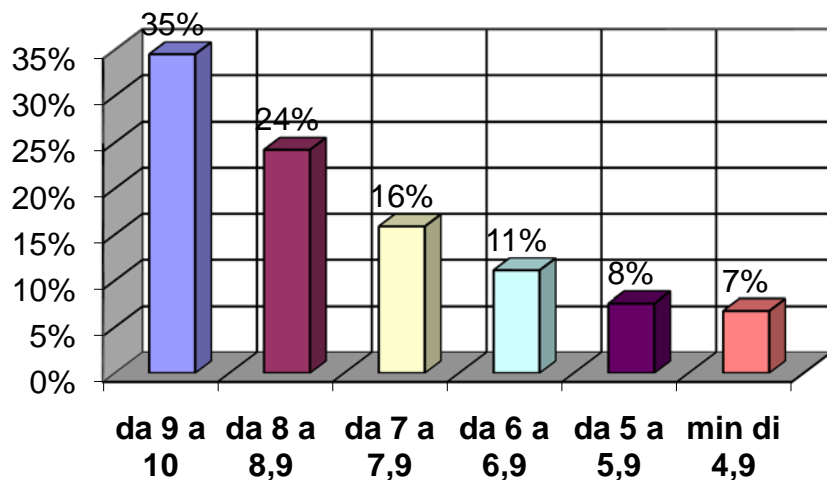
**test 1°Q
matematica classe 3°**



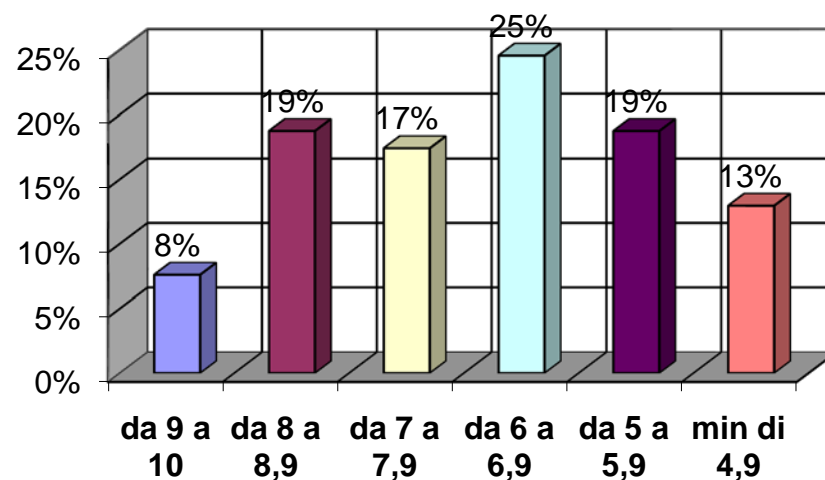
Prova di inglese

classe terza: confronto

**test ingresso
inglese classe 3°**

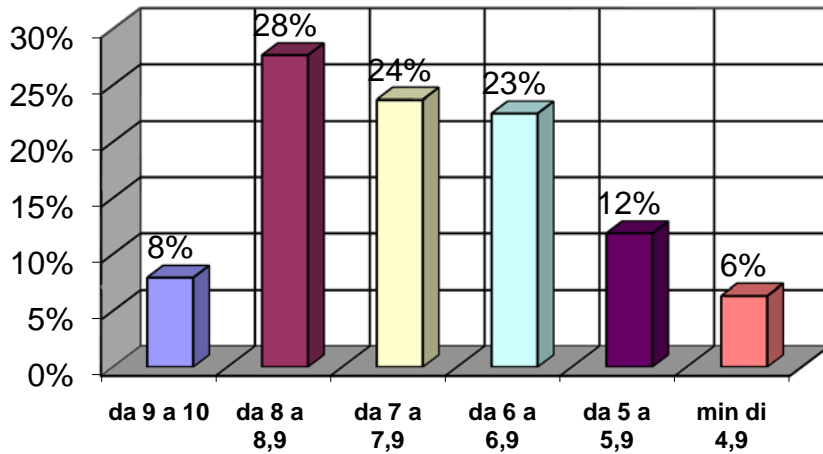


**test 1°Q
inglese classe 3°**



Prova di 2° lingua straniera classe terza: confronto

test ingresso
2° lingua straniera classi terze



test 1°Q
2° lingua straniera classi terze

